

Левый промен.

Справ. №

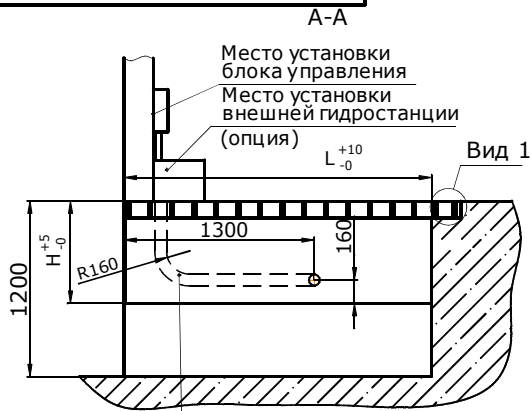
Подп. и дата

Изд. № докум.

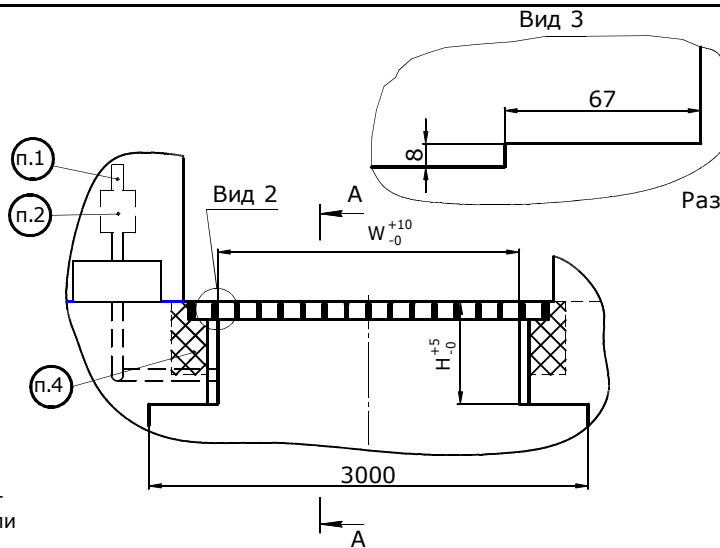
Взам. инв. №

Подп. и дата

Изд. № инв.

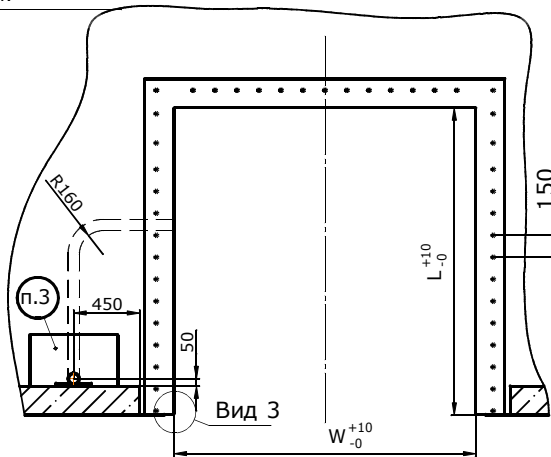
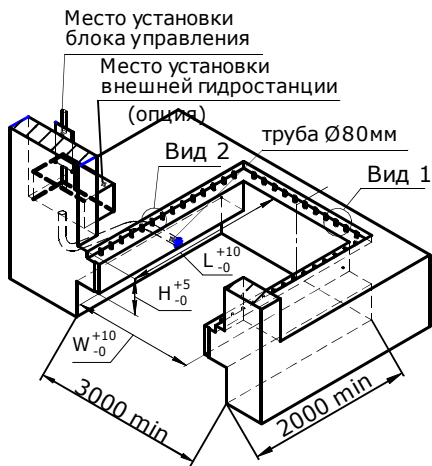


Труба Ø80 мм для прокладки кабеля от гидростанции до блока управления или прокладки шлангов от цилиндров до внешней гидростанции. Гнуть под углом 90° радиус гiba более 160 мм.



Размеры приямка для уравнильной платформы(аппарель 500мм)

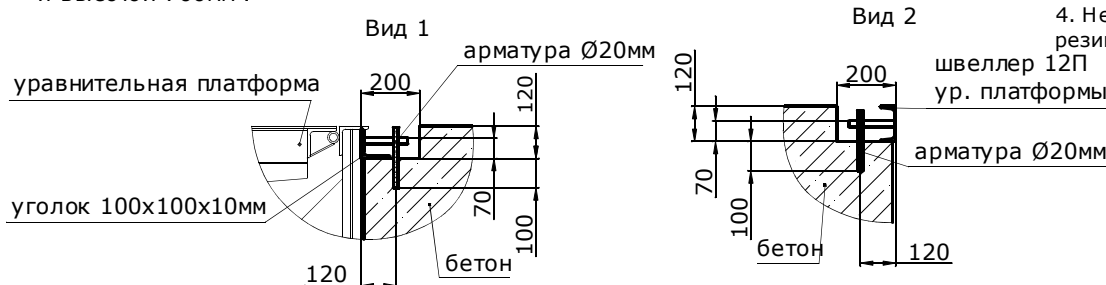
Артикул ур.платформы серии DS грузоподъемностью 6 тонн	Артикул ур.платформы серии DS грузоподъемностью 10 тонн	Размер ур.платформы (длина* x ширина), мм x мм	L, мм	W, мм	H, мм
DS252005-(06)S	DS252005-(10)S	2500x2000	2100	2060	700
DS252205-(06)S	DS252205-(10)S	2500x2200	2100	2260	700
DS252405-(06)S	DS252405-(10)S	2500x2400	2100	2460	700
DS302005-(06)S	DS302005-(10)S	3000x2000	2600	2060	700
DS302205-(06)S	DS302205-(10)S	3000x2200	2600	2260	700
DS302405-(06)S	DS302405-(10)S	3000x2400	2600	2460	700
DS352005-(06)S	DS352005-(10)S	3500x2000	3100	2060	800
DS352205-(06)S	DS352205-(10)S	3500x2200	3100	2260	800
DS352405-(06)S	DS352405-(10)S	3500x2400	3100	2460	800
DS402005-(06)S	DS402005-(10)S	4000x2000	3600	2060	800
DS402205-(06)S	DS402205-(10)S	4000x2200	3600	2260	800
DS402405-(06)S	DS402405-(10)S	4000x2400	3600	2460	800



Размеры приямка для уравнильной платформы(аппарель 1000мм)

Артикул ур.платформы серии DS грузоподъемностью 6 тонн	Артикул ур.платформы серии DS грузоподъемностью 10 тонн	Размер ур.платформы (длина* x ширина), мм x мм	L, мм	W, мм	H, мм
DS352010-(06)S	-	3500x2000	2600	2060	700
DS352210-(06)S	-	3500x2200	2600	2260	700
DS352410-(06)S	-	3500x2400	2600	2460	700
DS402010-(06)S	-	4000x2000	3100	2060	800
DS402210-(06)S	-	4000x2200	3100	2260	800
DS402410-(06)S	-	4000x2400	3100	2460	800

Данная схема подготовки приямка и установки закладных элементов под уравнильную платформу с выдвжной аппарелью 500мм подвесного типа шириной 2000мм , длиной* 2500 мм и высотой 700мм .



*- Длина уравнильной платформы- это размер от края открытой аппарели до оси вращения крышки платформы.

- 380V (3фазы + нейтраль + земля) подвести к месту установки блока управления уравнильной платформы. Необходимо подвести заземляющий провод от главной заземляющей шины здания сечением не менее 10 мм² к приварному болту заземления на платформе согласно инструкции по монтажу.
- Необходимо обеспечить поверхность 200x300 мм для установки блока управления уравнильной платформы .
- В случае заказа уравнильной платформы с внешним размещением гидростанции (опция) необходимо обеспечить поверхность 350x600 мм.
- Необходимо обеспечить поверхность для установки резиновых бамперов . См. раздел "Опционное оборудование".

				Модель уравнильной платформы DSS				
Изм.	Лист	№ докум.	Подп.	Дата	Схема подготовки приямка и установки закладных элементов под уравнильную платформу с выдвжной аппарелью подвесного типа	Лист	Масса	Максимум
Разраб.								1:1
Пров.						Листов		1
Т.контр.					Российская линейка			
Н.контр.								
Утв.								